

Formations du réseau Unicancer

DIU Carcinologie buccale 2024-2025



Durée : 70 heures

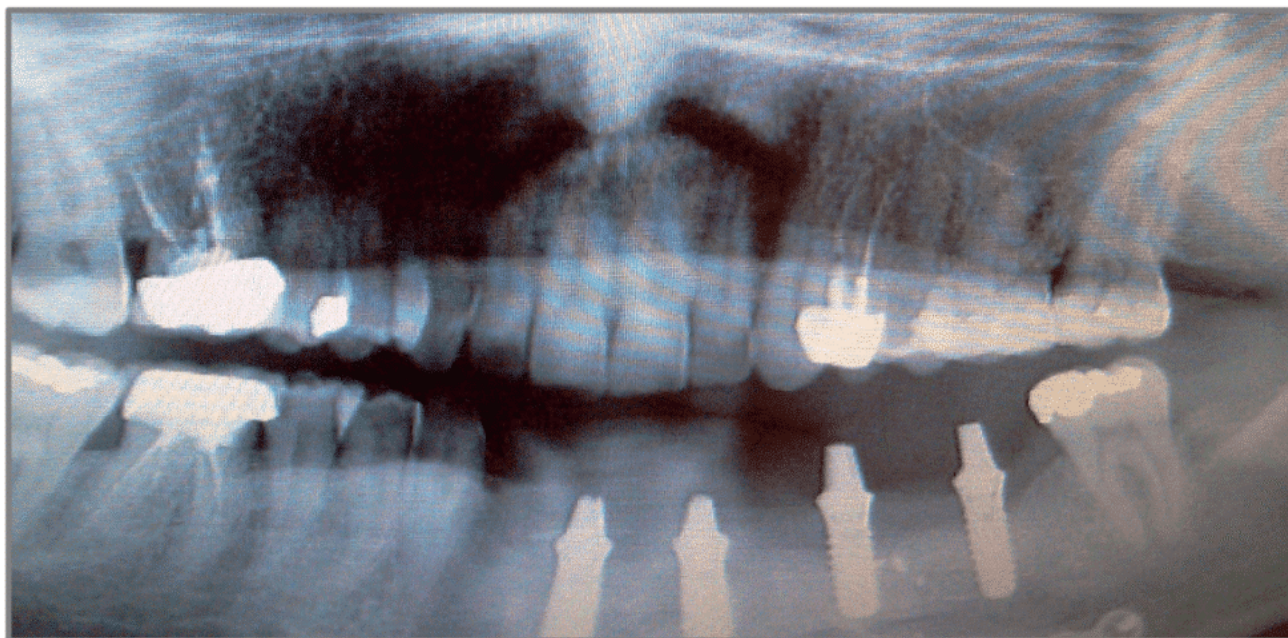
Dates : Du 8 novembre 2024 au 30 juin 2025

Lieu : Villejuif

Frais d'inscription : de 800 € à 1600€ et 380 € de droits universitaires

Nombre maximal de participants : 15

Contact et inscription : virginie.gueddah@gustaveroussy.fr



Présentation

Le DIU Carcinologie buccale est une formation complémentaire au DU Carcinologie cervico-faciale qui propose deux modules spécifiques en odontologie.

Inscription au DIU Carcinologie buccale

Inscription sur le site de Gustave Roussy Education : [cliquer ici](#)

Objectifs principaux

Le DU Carcinologie buccale propose 2 modules en odontologie complétant le programme du DU Carcinologie cervico-faciale.

Objectifs pédagogiques

Cette formation forme les dentistes à la prise en charge des tumeurs cervico-faciales.

Détails du programme

Le programme de cet enseignement comprend des notions générales de carcinologie cervico-faciale, d'épidémiologie, de pathologie, de moyens diagnostics, de facteurs pronostics ainsi qu'une étude détaillée de toutes les localisations.

Public concerné

Ce DIU s'adresse aux docteurs en médecine ou chirurgie dentaire, aux étudiants ayant validé leur 1ère année du 3e cycle de chirurgie dentaire et aux internes en chirurgie dentaire et médecine.

Méthodes et moyens pédagogiques

Ce DIU mêle des cours en e-learning complétés par des enseignements théoriques en présentiel. L'objectif est de favoriser l'interaction entre les apprenants et les intervenants en visionnant les vidéos e-learning avant la séance sur place à Gustave Roussy.

Un stage de 2 semaines réalisé entre novembre 2024 et juin 2025 complète la partie théorique du DIU.

Méthodes d'évaluation

Un examen écrit de fin d'année de 2h30 organisé en juin 2025 valide ce diplôme.

La présence aux enseignements est obligatoire. Seules 2 absences sont autorisées durant l'année universitaire.

Accessibilité pour les personnes handicapées

- Les salles d'enseignement sont accessibles aux personnes à mobilité réduite.
- Possibilité de valider un bloc de compétences: le DU ne peut permettre de valider un bloc des compétences en VAE.
- Passerelles ou équivalences: le DU n'offre pas d'équivalence avec d'autres diplômes.
- Poursuite d'études et débouchés: le DU ne permet pas de poursuivre sur des études.
- Taux de réussite: En 2023, pourcentage d'étudiants ayant validé le DU : 86%
- Insertion professionnelle: le DU facilite l'insertion professionnelle.
- Seuil d'ouverture: ouverture du DU à partir de 10 inscriptions.