

Formations du réseau Unicancer

DIU Tumeurs endocrines



**ÉCOLE
DES SCIENCES
DU CANCER**

Durée : 76 heures

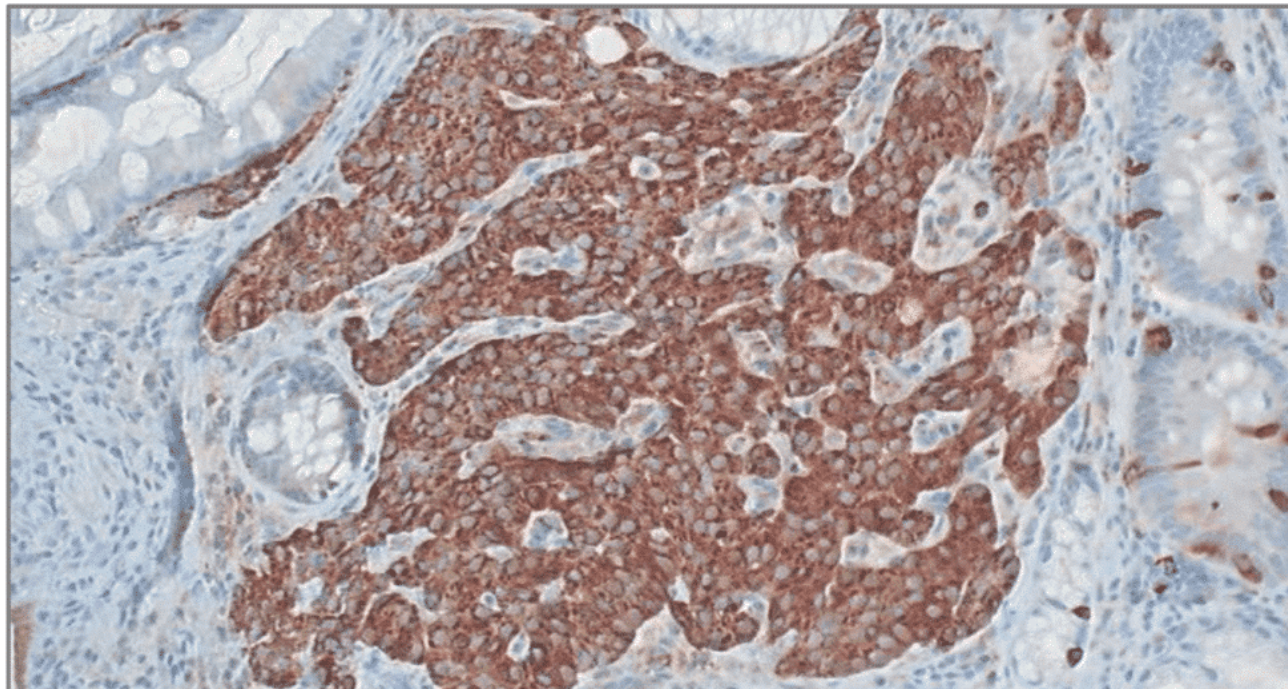
Dates : Du 20 janvier au 30 septembre 2025

Lieu : Villejuif

Frais d'inscription : De 594 € à 1980 € + 391 € de droits universitaires

Nombre maximal de participants : 25

Contact et inscription : sabine.andrieux@gustaveroussy.fr



Le DIU Tumeurs endocrines est un enseignement commun aux universités Paris-Saclay et Paris Cité. Il propose aux étudiants une formation transversale et pluridisciplinaire en cancérologie et en endocrinologie à travers des enseignements théoriques et des cas pratiques.

Inscription au DIU Tumeurs endocrines

Inscription sur le site de Gustave Roussy Education : [cliquer ici](#)

Objectifs principaux

Ce DU permettra aux apprenants de prendre en charge les patients atteints de tumeurs endocrines.

Objectifs pédagogiques

L'objectif des enseignements de ce DU et des travaux pratiques est de permettre aux participants de se perfectionner dans une des étapes du parcours de soin des patients présentant une tumeur endocrine.

Détails du programme

Ce DIU compte 2 modules thématiques d'une semaine chacun :

- Module 1 du 20 au 25 janvier 2025 à l'Hôpital Cochin
 - Tumeurs de la surrenale – Néoplasmes neuroendocrines
- Module 2 du 31 mars au 5 avril 2025 à Gustave Roussy
 - Tumeurs de la thyroïde et des parathyroïdes.
 - Hypophyse – Gonades

Public concerné

Ce DU s'adresse aux :

- Médecins en endocrinologie ou en oncologie
- Chirurgiens
- Anatomopathologistes
- Biologistes
- Radiologues et Médecins nucléaires

Méthodes et moyens pédagogiques

Le DIU Tumeurs endocrines mêle des enseignements théoriques et des travaux pratiques de 2 jours répartis entre mars et juin dans des services agréés par le Conseil pédagogique en :

- Chirurgie – Radiologie – Anatomopathologie – Biologie
- Médecine nucléaire – Endocrinologie – Oncologie

Méthodes d'évaluation

Le contrôle des connaissances du DIU Tumeurs endocrines comprend 2 étapes :

1. Épreuve écrite de 2 heures organisée en juin.
2. Présentation orale d'un cas clinique autour d'une question très ciblée, sur un sujet d'oncologie endocrinienne non résolu, sujet à discussion, sans consensus fort établi, d'où l'idée de faire une courte synthèse de la littérature pour repositionner cette question et expliquer les difficultés rencontrées dans la réponse à cette question et discuter des solutions méthodologiques qui pourraient être proposées.

Coordination

Conseil pédagogique :

- Dr. Eric BAUDIN (Gustave Roussy)
- Pr. Jérôme BERTHERAT (Paris)
- Pr. Philippe CHANSON (Paris Saclay)
- Pr. Lionel GROUSSIN (Paris)
- Dr. Livia LAMARTINA (Paris Saclay)
- Pr. Jacques YOUNG (Paris Saclay)

Assistante pédagogique

Stéphanie Doucet

Téléphone assistante pédagogique

0142114151

[Écrire à l'Assistante pédagogique](#)

Plus d'informations

Inscription sur le site de Gustave Roussy Education : [cliquer ici](#)

Document à fournir sous format PDF :

- une lettre de motivation (à l'attention du jury d'admission)
- un CV actualisé
- une copie de votre diplôme

Clôture des inscriptions

31 octobre 2024

Accessibilité pour les personnes handicapées

Oui