

Formations du réseau Unicancer

DU Carcinologie cervico-faciale 2024-2025



**ÉCOLE
DES SCIENCES
DU CANCER**

Durée : 60 heures

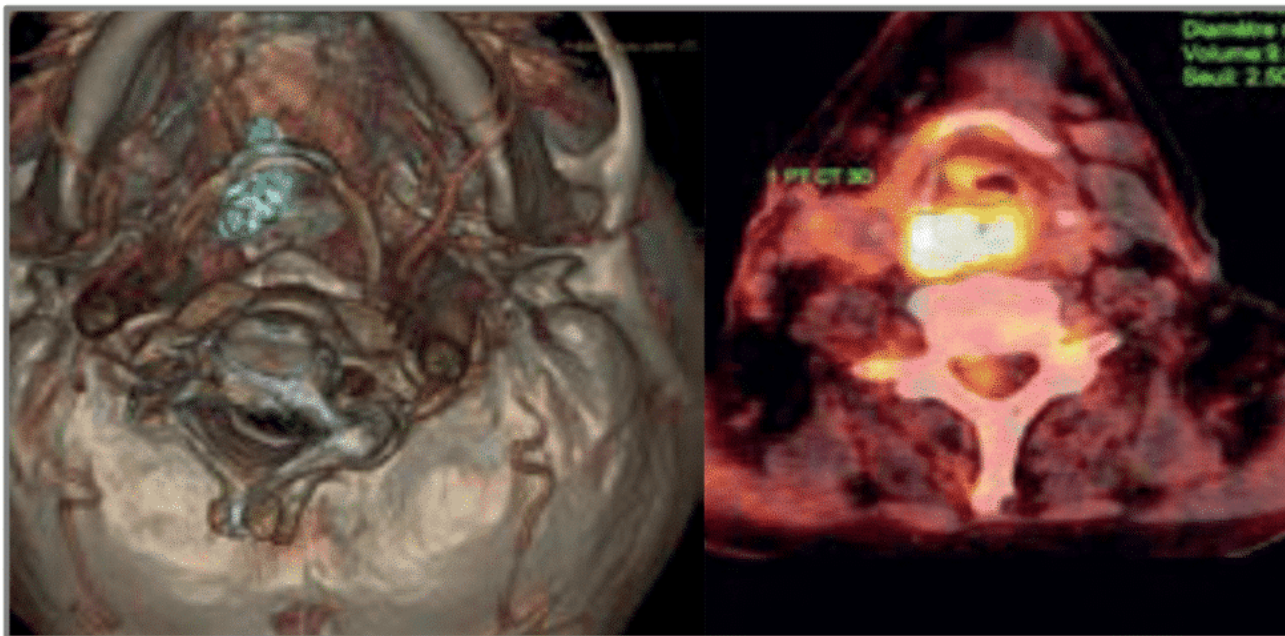
Dates : Du 08/11/2024 au 30/06/2025

Lieu : Villejuif

Frais d'inscription : De 800 € à 1500 € + 380€ de droits universitaires

Nombre maximal de participants : 45

Contact et inscription : virginie.gueddah@gustaveroussy.fr



Présentation

Le DU Carcinologie cervico-faciale offre une formation sur la prise en charge et le traitement des tumeurs et des cancers de la tête et du cou.

Inscription au DU Carcinologie cervico-faciale

Inscription sur le site de Gustave Roussy Education : [cliquer ici](#)

Objectifs principaux

Le DU Carcinologie cervico-faciale propose un tour d'horizon des tumeurs et cancers de la tête et du cou ainsi que sur les modes de prise en charge, leur diagnostic et leur traitement.

Détails du programme

Le DU Carcinologie cervico-faciale s'articule autour de différents thèmes :

- Notions générales de carcinologie cervico-faciale
- épidémiologie
- histoire naturelle des cancers
- pathologie
- moyens diagnostiques
- facteurs pronostiques
- bases théoriques des traitements

Étude détaillée de toutes les localisations.

L'enseignement est donné par les spécialistes et chercheurs de Gustave Roussy ainsi que des personnalités extérieures (Lariboisière, CLCC de Rouen, Institut Bergonié).

Public concerné

Cette formation s'adresse aux :

- Oto-rhinolaryngologistes
- Chirurgiens maxillo-faciaux
- Stomatologistes
- Radiothérapeutes
- Oncologues

Méthodes et moyens pédagogiques

L'enseignement, en français, comporte des cours théoriques à visionner en e-learning mêler à des interventions en présentiel à Gustave Roussy autour de cas cliniques. Il comprend également 2 semaines de stage pratique obligatoire – consécutives ou non (à temps complet) à Gustave Roussy (entre novembre 2023 et juin 2024)

Méthodes d'évaluation

Un examen écrit de 2h30 organisé le 13 juin 2025 valide l'obtention du diplôme.

Coordination

Coordonnateur porteur

Antoine MOYA-PLANA

Assistante pédagogique

Virginie GUEDDAH

[Écrire à l'assistante](#)

Plus d'informations

Inscription sur le site de Gustave Roussy Education : [cliquer ici](#)

Vous devrez télécharger un CV avec photo, une lettre de motivation et une attestation de scolarité ou copie de votre diplôme.

Votre dossier est automatiquement enregistré et si besoin, vous pourrez revenir le compléter plus tard avec vos identifiants et mot de passe personnels.

Possible uniquement avec Mozilla Firefox, Safari ou Chrome. Internet explorer n'est pas pris en charge par la plateforme.

Clôture des inscriptions

10/09/2024

Accessibilité pour les personnes handicapées

Les salles d'enseignement où a lieu la formation sont accessibles aux personnes à mobilité réduite.