

Formations du réseau Unicancer

DU Carcinologie thoracique intégrée – CICT 2025



université
PARIS-SACLAY
FACULTÉ DE
MÉDECINE

ÉCOLE
DES SCIENCES
DU CANCER

Durée : 80 heures

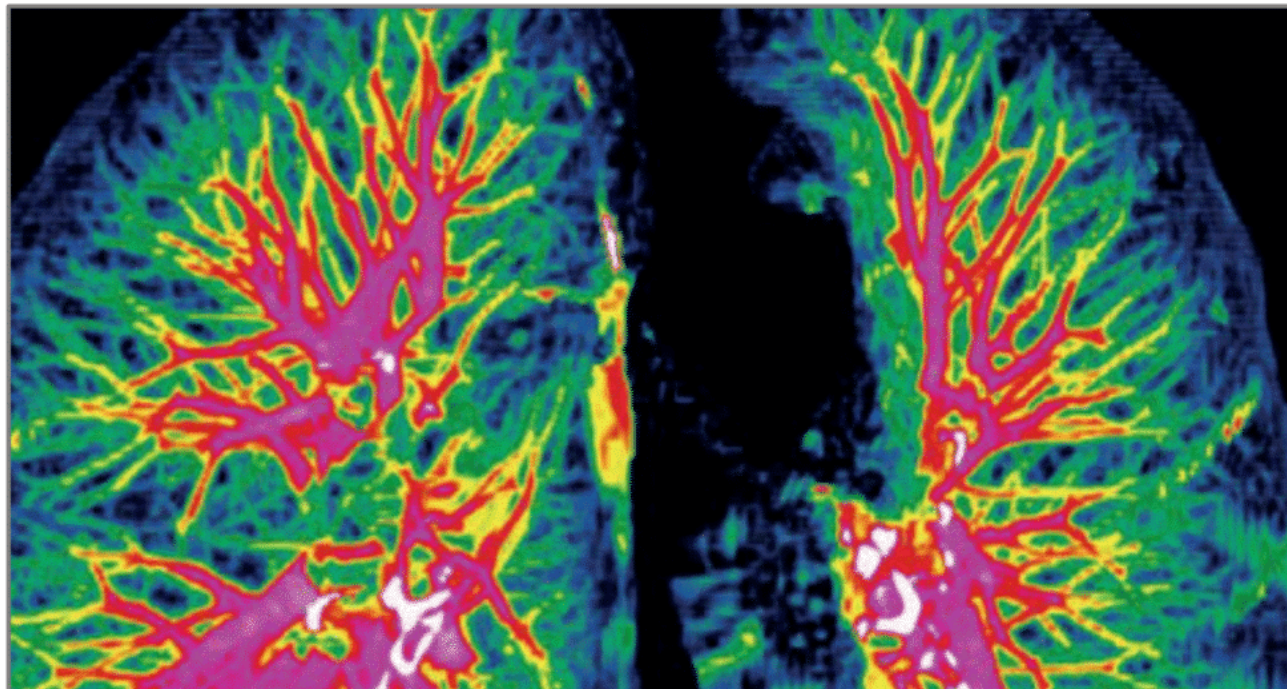
Dates : Du 16 janvier au 1er juillet 2025

Lieu : Villejuif

Frais d'inscription : de 420 € à 2060 € + 391 € de droits universitaires

Nombre maximal de participants : 20

Contact et inscription : stephanie.grandol@gustaveroussy.fr



Présentation

Le DU Carcinologie thoracique intégrée – CICT propose une formation sur la prise en charge des tumeurs thoraciques, leur traitement, les effets secondaires des thérapeutiques et les symptômes. Il comprend un volet recherche pour optimiser les résultats et limiter les séquelles des thérapeutiques.

Inscription au DU Carcinologie thoracique intégrée – CICT

Inscription sur le site de Gustave Roussy Education : [cliquer ici](#)

Objectifs principaux

Il s'agit pour les professionnels de santé de se former à la prise en charge des patients atteints de tumeurs thoraciques ainsi que sur les effets secondaires des thérapeutiques et les symptômes.

Ce diplôme forme aussi les participants aux enjeux de la recherche visant à optimiser les résultats et minimiser les séquelles des thérapeutiques.

Détails du programme

Le DU Carcinologie thoracique intégrée – CICT comprend 5 module thématiques :

- Bases de la cancérologie thoracique et physiopathologie
- Traitements systémiques
- Imagerie, chirurgie et stades précoces
- Environnement et radiothérapie
- Complications et terrains particuliers

Une séances de travaux pratiques sur les stratégies diagnostiques et une analyse des pratiques viennent compléter les enseignements théoriques.

Public concerné

Ce DU s'adresse aux :

- Pneumologues
- Oncologues médicaux
- Oncologues radiothérapeutes
- Chirurgiens
- Chercheurs
- Docteur en médecine ou en sciences
- Internes, chefs de cliniques assistants

Méthodes et moyens pédagogiques

Les enseignements de ce DU comprennent des cours théoriques ainsi que des sessions de travaux pratiques et des présentations de cas cliniques en RCP.

Méthodes d'évaluation

La validation de ce diplôme repose sur la seule note d'un examen écrit programmé le 25 juin 2025.

Coordination

Coordonnateurs porteurs

- Benjamin Besse

- Antonin Levy

Assistante pédagogique

Stéphanie Grandol

01 42 11 41 57

stephanie.grandol@gustaveroussy.fr

Plus d'informations

Inscription sur le site de Gustave Roussy Education : [cliquer ici](#)

Les documents demandés à savoir : CV, lettre de motivation et copie des diplômes sont à télécharger en **format PDF** lors de votre candidature en ligne.

Pas de format jpg/photo. Les dossiers incomplets ne seront pas transmis au jury d'admission.

Clôture des inscriptions

15/11/2024

Accessibilité pour les personnes handicapées

Oui