

# Formations du réseau Unicancer

## DU Pratiques cliniques en radiothérapie pour les manipulateurs 2025



université  
PARIS-SACLAY  
FACULTÉ DE  
MÉDECINE

ÉCOLE  
DES SCIENCES  
DU CANCER

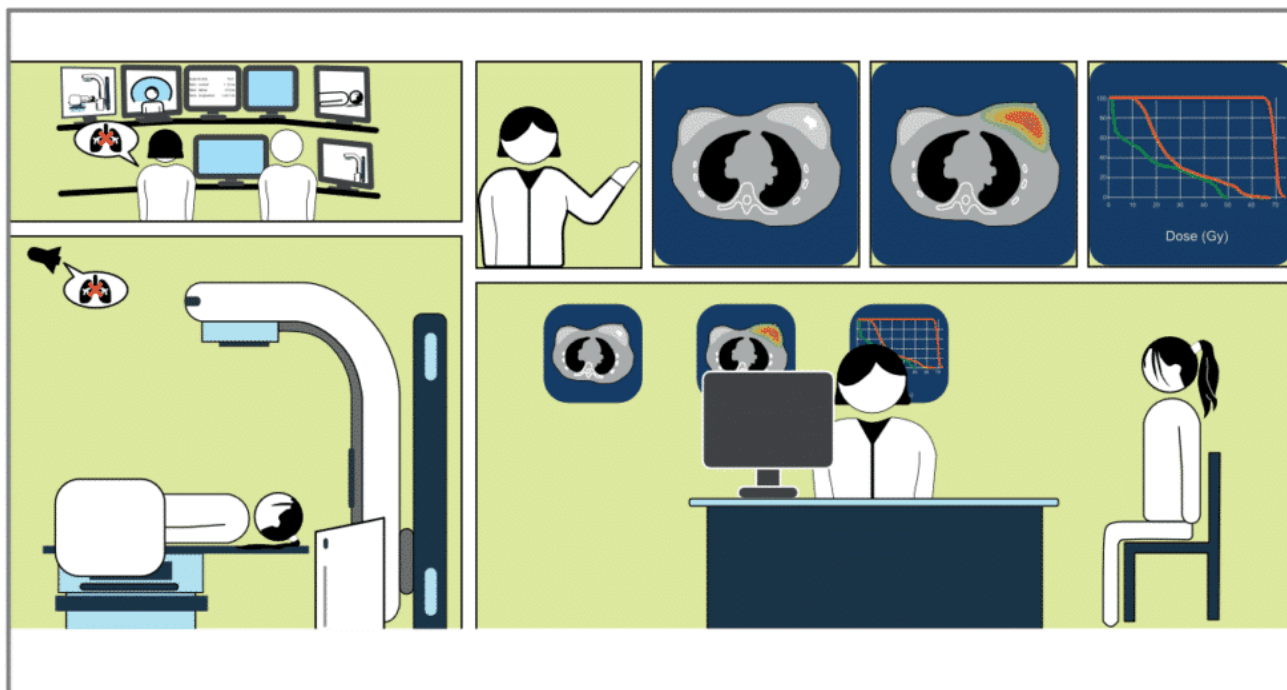
**Durée** : 80,5 heures

**Dates** : DU 9 janvier au 30 mai 2025

**Lieu** : Villejuif

**Frais d'inscription** : De 1060 € à 1716 € + 380 € de droits universitaires

**Contact et inscription** : [irina.pierlot@gustaveroussy.fr](mailto:irina.pierlot@gustaveroussy.fr)



### Présentation

Le DU Pratiques cliniques en radiothérapie pour les manipulateurs propose de développer une expertise clinique en vue de l'entrée en Master pour les pratiques avancées.

# Inscription au DU Pratiques cliniques en radiothérapie pour les manipulateurs

Inscription sur le site de Gustave Roussy Education : [cliquer ici](#)

## Objectifs principaux

Ce diplôme fournit aux participants les connaissances nécessaires aux manipulateurs pour développer une expertise clinique et apporte la réflexion nécessaire à l'entrée en Master pour les métiers en pratiques avancées.

## Détails du programme

Les enseignements du DU abordent les thématiques suivantes :

- Rôle et place du manipulateur en radiothérapie
- Éléments méthodologiques sur la construction d'un mémoire et d'une bibliographie
- Soins palliatifs et radiothérapie
- Pratiques cliniques en imagerie diagnostique en oncologie et perspectives d'évolution de cette activité
- Détermination des volumes d'intérêt en radiothérapie – De l'imagerie aux marges
- Pratique clinique de la radiothérapie guidée par l'image
- Management des toxicités et effets secondaires de la radiothérapie, de la chimiothérapie concomitante et de l'hormonothérapie
- Recherche clinique en onco-radiothérapie
- Démarche de qualité et sécurité des soins en pratique avancée
- Intelligence artificielle appliquée à la radiothérapie
- Radiothérapie adaptative

## Public concerné

Ce DU s'adresse aux manipulateur et aux infirmiers exerçant dans le domaine de la radiothérapie depuis au moins 3 ans.

## Méthodes et moyens pédagogiques

Les enseignements du DU se déroulent en présentiel à Gustave Roussy. Les cours sont enregistrés et mis en ligne à la disposition des étudiants pour leur permettre de revenir sur les moments importants des interventions.

## Méthodes d'évaluation

L'évaluation et la validation du diplôme repose sur :

- Un examen écrit
- Rédaction et soutenance d'un projet de pratique avancée en radiothérapie

## Coordination

### Coordinateur porteur

Simon Corbin

### Assistante pédagogique

Irina Pierlot

01 42 11 49 98

[irina.pierlot@gustaveroussy.fr](mailto:irina.pierlot@gustaveroussy.fr)

## Plus d'informations

### **Modalités de pré-inscription**

Pensez à scanner à l'avance CV, Lettre de motivation, Copie des diplômes d'études médicales

Vous téléchargerez ces documents au moment de votre inscription en ligne.

### **Inscription**

Votre dossier candidature doit être COMPLET :

- Curriculum vitae
- Lettre de motivation
- Copie dernier diplôme ou attestation de réussite

Il ne s'agit en aucun cas d'une inscription définitive.

Vous serez informé(e) dans la deuxième quinzaine d'octobre, après que les membres du conseil pédagogique aient statué sur l'ensemble des dossiers.

Aucun document ne sera transmis auparavant.

## Clôture des inscriptions

29/11/2024

## Accessibilité pour les personnes handicapées

Les salles d'enseignement où a lieu la formation sont accessible aux personnes à mobilité réduite.