

Formations du réseau Unicancer

DU Radiobiologie et radioprotection appliquées à la radiothérapie 2024



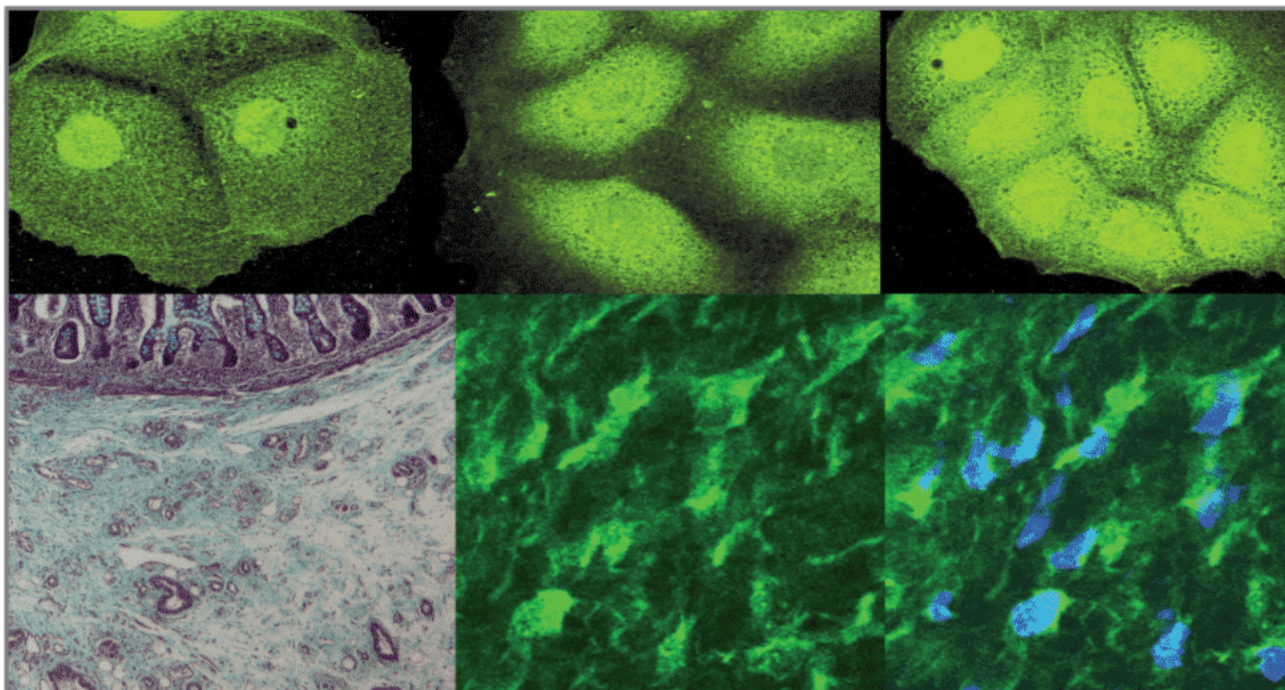
Durée : 103 heures

Dates : Du 25 novembre 2024 au 23 mai 2025

Lieu : Villejuif

Frais d'inscription : De 650 € 2180 € + 380 € de droits universitaires

Contact et inscription : irina.pierlot@gustaveroussy.fr



Présentation

Ce DU propose une formation sur la compréhension des effets des rayonnements ionisants sur les tumeurs et organes sains.

Inscription au DU Radiobiologie et radioprotection appliquées à la radiothérapie

Inscription sur le site de Gustave Roussy Education : [cliquer ici](#)

Objectifs principaux

Le DU Radiobiologie et radioprotection appliquées à la radiothérapie permet d'acquérir ou de mettre à jour vos connaissances sur les effets des rayonnements ionisants sur les tumeurs et les organes sains pour développer des compétences en radiobiologie et radioprotection.

Objectifs pédagogiques

L'accent est mis sur les progrès significatifs de la radiobiologie menant à une meilleure compréhension des effets des rayonnements ionisants au niveau des tumeurs malignes et des organes sains, ainsi que pour les aspects modernes de la radioprotection.

Détails du programme

Ce diplôme universitaire s'articule autour de 3 modules :

- Module 1 du lundi 25 novembre au jeudi 28 novembre 2024 : Effets des rayonnements ionisants. Lésions de l'ADN. Mort cellulaire et voies de signalisation.
- Module 2 du lundi 10 mars au vendredi 14 mars 2025 : Effets des radiations sur les tissus sains et tumoraux. Facteur temps. Hypoxie et radiothérapie.
- Module 3 du mardi 20 au vendredi 23 mai 2025 : Radio sensibilité tumorale. Protonthérapie, ions carbone. Contrôle de radioprotection et réglementation.

Public concerné

Cette formation est ouverte aux oncologues, radiothérapeutes et médecins nucléaires en exercice ou en formation.

Méthodes et moyens pédagogiques

Les enseignements se déroulent en présentiel à Gustave Roussy et à l'Institut Curie. Les cours sont enregistrés et mis en ligne à la disposition des étudiants pour leur permettre de revenir sur les moments importants des interventions.

Méthodes d'évaluation

Une épreuve écrite organisée le 20 juin 2025 sanctionne l'obtention de ce diplôme.

Coordination

Coordonnateur porteur

Éric Deutsch

Assistante pédagogique

Irina Pierlot

01 42 11 49 98

[Écrire à l'assistante pédagogique](#)

Plus d'informations

Inscription sur le site de Gustave Roussy Education : [cliquer ici](#)

Inscriptions

Votre candidature est à remplir en ligne. Vous devrez télécharger un CV, une lettre de motivation et copies des diplômes études médicales. Pensez à les scanner à l'avance pour les télécharger au moment de votre inscription.

Votre dossier est automatiquement enregistré et si besoin, vous pourrez revenir le compléter plus tard avec vos identifiants et mot de passe personnels.

Possible uniquement avec Mozilla Firefox, Safari ou Chrome. Internet Explorer n'est pas pris en charge par la plateforme.

IMPORTANT :

Votre dossier candidature doit être COMPLET :

- Curriculum vitae
- Lettre de motivation
- Copie dernier Diplôme ou attestation de réussite

Si votre candidature est retenue, vous recevrez une confirmation par email avec un dossier administratif en pièce jointe, il sera nécessaire de vous inscrire à la Faculté de Médecine Paris-Saclay,

Le dossier d'inscription sera géré par l'assistante pédagogique du DU, Mme Pierlot Irina. **Attention : le dossier d'inscription doit être envoyé avant le début de la formation.**

Une fois votre dossier complété et validé par la Faculté, votre inscription sera considérée comme DÉFINITIVE

Clôture des inscriptions

18/10/2024

Accessibilité pour les personnes handicapées

Les salles d'enseignement où a lieu la formation sont accessible aux personnes à mobilité réduite.