

Formations du réseau Unicancer

DU Santé participative 2025



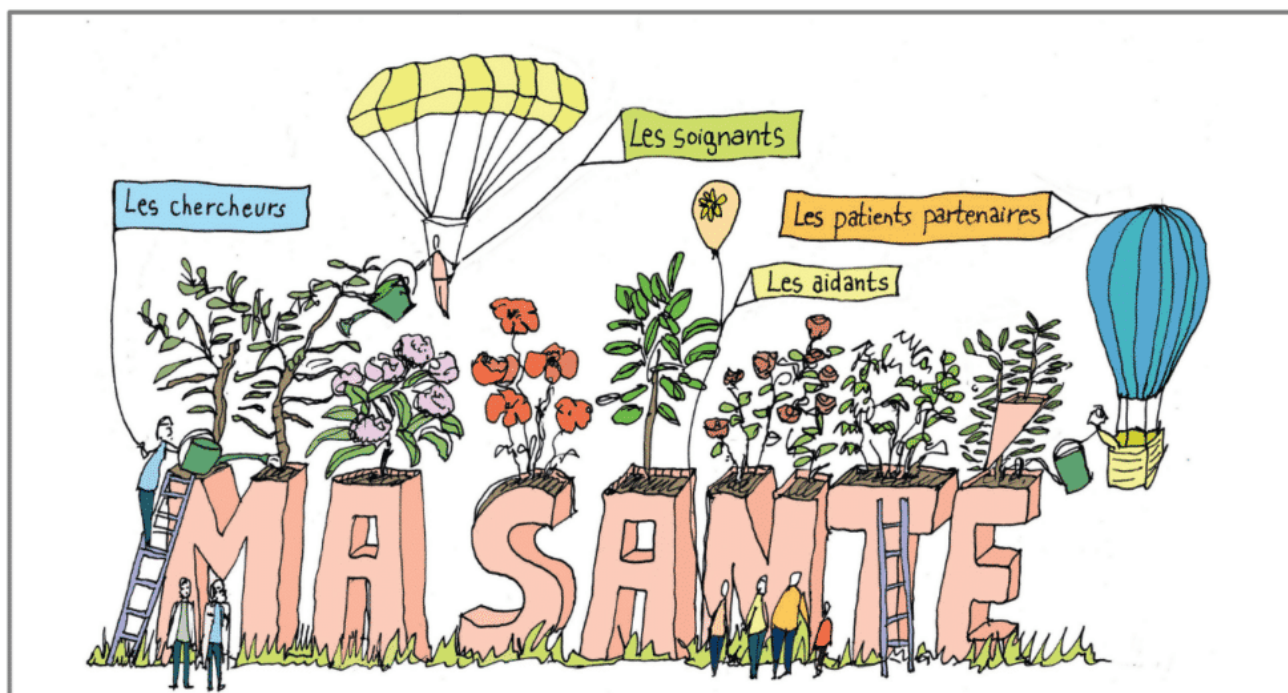
**ÉCOLE
DES SCIENCES
DU CANCER**

Durée : 100 heures

Dates : du 08/01/2025 au 04/04/2025

Lieu : Villejuif

Frais d'inscription : Entre 800€ et 1800€ pour les frais pédagogiques + 380€ de frais universitaires



La santé participative est un domaine émergent qui intègre les patients et leur famille pour répondre à leurs besoins en santé. Elle se situe à l'intersection de différentes disciplines telles que la médecine, la psychologie, la sociologie, la santé publique, la digitalisation en santé et la recherche participative.

Inscription au DU Santé participative

Inscription sur le site de Gustave Roussy Education : [cliquer ici](#)

Objectifs principaux

Cet enseignement propose aux professionnels de santé, aux chercheurs, aux patients ou encore aux aidants de se former à ces enjeux pour améliorer la prise en charge des patients atteints de cancer. Il s'agit de développer la collaboration entre ces différents acteurs afin de coconstruire le système de santé de demain.

Objectifs pédagogiques

L'objectif principal est de former des professionnels de la santé compétents et engagés à travailler en collaboration avec les patients, les familles et les communautés afin de mieux répondre à leurs besoins de santé. La santé participative implique les patients dans toutes les étapes de leur traitement, mais aussi les patients partenaires engagés dans la co-construction des organisation de santé.

Détails du programme

Il se compose de 4 modules développant 4 thématiques majeures de la santé participative :

- Les bases de la santé participative ;
- La relation avec le patient dans son parcours de soins ;
- La relation avec le patient après son parcours de soins en tant que patient partenaire ;
- La promotion de la santé participative ;

Public concerné

Toutes les personnes intéressées par la santé participative en cancérologie sont invitées à s'inscrire à ce diplôme universitaire. Cela comprend :

- Les professionnels de santé (médecins, pharmaciens, infirmiers, manipulateurs en électroradiologie, kinésithérapeutes, diététiciens...)
- Les chercheurs
- les professionnels hospitaliers (personnels administratifs, dirigeants)
- Les représentants des usagers
- Les patients
- Les aidants

Méthodes et moyens pédagogiques

Les enseignements se divisent en 4 modules de 3 jours chacun développant des thématiques importantes de la santé participative. Ils associent des cours théoriques à des ateliers pratiques en fonction de la thématique abordée.

Méthodes d'évaluation

Le contrôle des connaissances comprend la rédaction et la présentation orale d'un mémoire organisée en juin 2025.

Coordination

Responsable de la formation :

Dr Camélia Billard-Sandu

Co-responsables de la formation :

- Pr Éric DEUTSH

- Dr François BLOT
- Mme Anne DE JESUS

Plus d'informations

Assistante pédagogique

Karima Lebig

Téléphone assistante pédagogique

0142115851

[Écrire à l'Assistante pédagogique](#)

Pour candidater :

Inscription en ligne : [Cliquez ici](#)

Document à fournir sous format PDF :

- une lettre de motivation (à l'attention du jury d'admission)
- un CV actualisé
- une copie de votre diplôme

Clôture des inscriptions

20/10/2024

Accessibilité pour les personnes handicapées

Oui